



MANUFACTURE MÉTALLURGIQUE DE TOURNUS

SAONE-ET-LOIRE

Société Anonyme au Capital de 8 millions

691437
remise 3%
transport 39%



MARQUE

DÉPOSÉE









ARTICLES

POUR

TOURISME



ASSIETTES

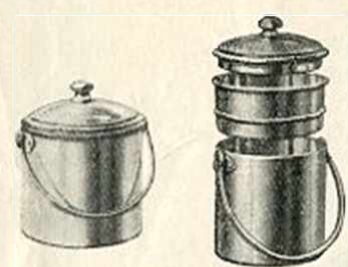
		Diamètres, c/m ...							
		8,5	10	12	14	16	18	20	22
									
102 P.L.	Coqueret, extra-forte, plate.....					2,95	3,55	4,20	5,00
102 L.R.	— creuse.....					3 05	3 65	4 30	5 10
									
103 P.L.	Coqueret, forte, bordée, plate...					2 00	2,40	3,10	3,60
103 L.R.	— creuse.....					2,10	2 50	3,20	3,70
									
104	Balance, bordés, forte, entièrement rayonnée.....		0,95	1,15	1,45	1,75	2,10	2,70	3,35
									
105	Balance, extra-forte, entièrement rayonnée...		1,35	1,80	2,30	2,75	3,80	4 50	5,60
									
106	A beurre, entièrement polie.....	1,45							
									
	Demi-forte, bordée, entièrement rayonnée :								
740 P.L.	Coqueret, plate ...					1,45	1,70	2,20	2,85
740 L.R.	— creuse..					1,45	1,70	2,20	2,85



114. Boite à fromage, avec couvercle, diam. c/m. 7,5 : 3 50

BOITES A FRICOT, polies, anse fil aluminium

CYLINDRIQUES



Corps	Diamètres, c/m ..									
	7	8	9	10	11	12	13	14	16	
	Litres ..									
	0 25	0 40	0 50	0 80	1	1 30	1 70	2 10	3	
121. Forte, bordée, sans compartiment.	4.15	4.90	5.65	6.75	7.45	8 75	10.20	11.50	14 25	
122. — — à compartiment.		6.50	7.55	9 05	9.95	11.65	13.30	14.80	18.75	
122. Extra-forte, à compartiment..... bis		7.45	8 60	10.30	11.50	13 40	16.40	18.30	22.50	



	Diamètres, c/m							
	9	10	11	12	13	14	16	
	Litres ..							
	0 30	0 40	0 55	0 70	0 90	1 10	1 60	
390. Basse, à anses fixes, ou faitout bas...	4.45	5.00	5 75	6.50	7 00	7 75	9.50	



OVALES

	Dimensions, c/m ..		
	10X10	11X11	12X12
124. A compartiment	7.50	8 50	10.25



125. Boite de tourisme, mate, inscriptions « Sel, poivre » : 3.85

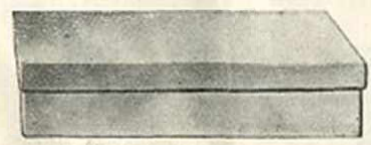


127. Boite forme rognon, mate.

Hauteurs, m/m	35	45
Largeurs, m/m ..	105	105
Longueurs, m/m	170	170
	3.75	4.25



130. Boite à œufs, polie, avec séparateur, 4 places. Diam, c/m. 12, hauteur c/m. 5.5 : 5.40.



128. Boite rectangulaire, mate.

Longueurs, c/m ..	15	18	20
Largeurs, c/m ..	10	12	14
Hauteurs, c/m ..	7	7	7
	9.75	11 50	13.00



131. Boite à œuf, unitaire, mate : 1.20



129. Boite à sandwiches, mate.

Longueurs, c/m ..	15	18	20
Largeurs, c/m ..	10	12	14
Hauteurs, c/m ..	4	4	4
	7.50	9.50	10.25

132. Boite à fermeture à vis, polie.

Diamètres, m/m ..	45	65	65
Hauteurs, m/m ..	35	45	65
	1.75	2.60	3.10



402. Flacon sans bouchon, poli.
ter

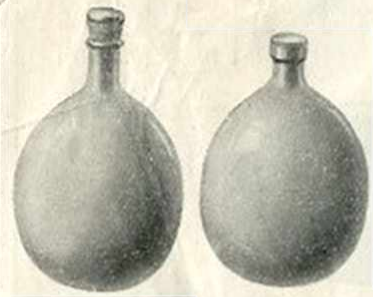
Litres	0,16	0,32	0,65	1,30
	5,80	6,80	8,40	11,00



403. Gamelle, forme militaire, conique
ter avec couvercle et chaînette

Diamètres, c/m	13	15
	9,90	12,00

Gourde polie, extra-forte.



Litres	..	0,25	0,35	0,50	0,75	1,00
--------	----	------	------	------	------	------

404. Fermeture bouchon liège B	8,25	9,00	13,00	14,50	16,75
404. Fermeture à vis..... V			14,40	15,75	17,75



407. Lampe à alcool,
c/m. 9,5 : 6,60.

468. Passe-thé « poussette » mat : 0,95.

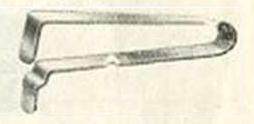


Poêlons bombés, avec couvercle.

	Diamètres, c/m	10	12	14
517. Queue aluminium fondu.. A		5,00	7,00	8,90
517. Queue bois isolante. B		6,00	7,40	9,40

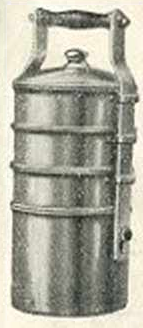


512. Poêle à frire ovale, pour camping, avec
couvercle à anneau, queue mobile faisant étrier,
longueur c/m 20 : 11,30.



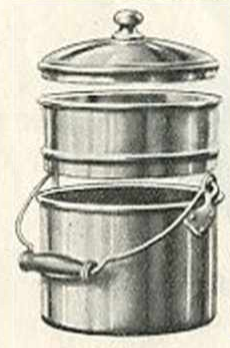
513. Pince camping, acier plaqué nickel : 2,50.

527. Porte-manger bas, à compartiment,
anse tombante, poignée bois.



525. Porte-manger, poignée bois vernis noir

	Diamètres, c/m	44	46	48
	Haut., compart. inf. c/m	12,5	14	18
	— — sup. c/m	7	7,5	7,5
A 2 compartiments....		18,75	23,25	27,25
3 —		23,50	29,00	33,75
4 —		28,25	34,75	40,25
5 —		33,00	40,50	46,75



Diam. c/m	46	48	50	52
Litres ..	2,1	3	4	5,5
	18,25	22,25	27,50	32,50

Le récipient inférieur compte pour 1 compartiment.



548. Presse-citron, à bec : 2 fr.



549. Presse-citron, sans bec : 0,95.



550. Presse-citron, sans bec,
avec récipient inférieur : 3,35.



560. Quart
rond, poli :
2,10.



132. Boîte à fermeture hermétique à vis, bis intérieur verre, joint caoutchouc.

Diamètres, c/m	8,5	10	12
Hauteurs, m/m	50	53	56
	5.25	6.25	7.50



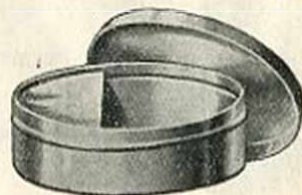
132. Boîte hermétique, fermeture à étrier ter plaqué nickel, joint caoutchouc.

Diamètres, c/m	12	14	16
Hauteurs, m/m	50	52	55
	9.50	10.75	12.50



133. Boîte ovale, avec couvercle, mate.

Longueurs, m/m	145	145	145
Largeurs, m/m	105	105	105
Hauteurs, m/m	35	50	65
	3.10	3.60	4.10



133. Boîte ovale, mate, à demi-compartment bis horizontal, dite « Boîte de mineur ».

Long. m/m 145, larg. m/m 105, haut. m/m 50 : 5.25



134. Boîte à savon, mate, sans charnière : 1.50.



135. Boîte à savon, polie, à charnière : 2.40.



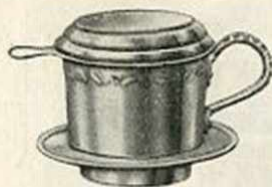
145. Bouteillon, fermeture bouchon mécanique.

Litres	1/4	1/2	3/4	1	1,5	2
	9.50	11.75	13.00	14.75	16.75	19.75



148. Boule à thé, à chaînette.

Diamètres, m/m	38	48
	1.30	1.60



169. Monofiltre, anse rotinée. 2 grilles mobiles, couvercle faisant soucoupe. 1 tasse : 6.60.



170. Monofiltre, anse aluminium, 1 grille mobile, couvercle à bouton. Tasses

	1	2	4
	4.55	6.60	9.50



295. Coquetier, à pied, moleté : 1.55.

296. — double, moleté : 1.25.



367. Entonnoir conique.

Diamètres, c/m	6	8	10	12	15
	1.95	2.15	2.70	3.10	4.25



568. Réchaud de voyage, lampe laiton et support, avec gamelle à couvercle.....

568. Gamelle de réchaud de voyage, avec couvercle, S sans lampe, sans support.....

Litres ...

0.50

0.75

1

13.75

14.65

16.65

5.50

6.40

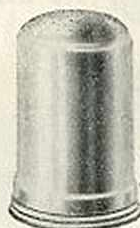
7.45



570. Rond de serviette, extra-fort, uni, poli : 1.15.



571. Rond de serviette, moleté, poli : 1.25



581. Saupoudroir : 3 fr



630. Tasse à café, avec soucoupe, anse aluminium : 5.55.



631. Tasse à déjeuner, avec soucoupe, anse aluminium : 9.05.



632. Tasse cylindrique, anse mobile.

Diamètres, c/m

7	8	9
2.75	3.25	3.95



633. Tasse ovale, anse mobile (75 m/m × 42 m/m), mate 2.65.
633. — — — — — polie 3.35.
633. bis — — — — —



643. Timbale conique, renforcée.

Diam. c/m	6.5	7	8
	4.95	6.15	7.75



644
Timbale « bébé »
à anse, polie,
rayonnée
Diam. : c/m. 65
1.75

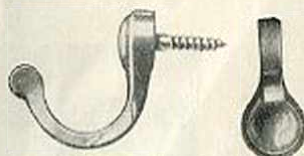


Timbale conique, polie, rayonnée, moletée

c/m	6	6.5	7	8	9
645. Extra-forte.	1.65	2.00	2.25	2.80	3.20
646. Forte-bordée	1.30	1.50	1.60	2.10	2.60



648. Timbale ovale, mate 1.90.
648. — — — — — polie : 2.60.
648. bis — — — — —



651. Crochet fixe, à vis : 0.80
E



956. Couteau de table,
T la douzaine : 47.50.



959. Cuillère à café, forte, grand modèle,
la douzaine : 4 fr.



967. Couvert tourisme
le couvert 1.90.